

Ленинградская область код 47

Филиал ГУП «ЛЕНОБЛИНВЕНТАРИЗАЦИЯ»
Волосовское БТИ

ТЕХНИЧЕСКИЙ ПАСПОРТ

на Административное здание

назначение административное

использование административное

адрес объекта Ленинградская область
или Волосовский район
местоположение Каложицкое сельское поселение
пос.Каложицы
дом № 236

Составлен по состоянию на 23 мая 2012г.

Реестровый номер

Кадастровый (условный) номер

Инвентарный номер

11178

Год постройки: 1985

Год ввода в эксплуатацию:

Вписанное
в здание
верно

и.о. директора БТИ И.В. Ивасович



Форма технического паспорта
утверждена приказом начальника
ГУ «Леноблинвентаризация»
от 15.07.2002 г. № 27

I. Сведения о принадлежности

Дата регистрации	Наименование организации	Документы, устанавливающие право собственности	Долевое участие
	МО Каложицкое сельское поселение		целое

II. Учет запрещений и арестов

НАЛОЖЕНО	СНЯТО

III. Общие сведения

- | | |
|---|--|
| <p>1. Серия, тип проекта —.</p> <p>2. Число этажей:
надземных: <u>2</u>.
подземных: <u>нет</u>.</p> <p>3. Площадь застройки, кв.м <u>960,9</u>.</p> <p>4. Объем здания, куб.м <u>3241</u>.</p> <p>5. Общая площадь, кв.м <u>740,2</u>.</p> <p>6. Площадь, кв.м <u>740,2</u>.</p> <p>7. Основная площадь, кв.м <u>564,0</u>.</p> <p>8. Площадь балконов
лоджий и террас, кв.м —.</p> <p>9. Число лестниц —.</p> <p>10. Уборочная площадь
лестничных клеток, кв.м —.</p> | <p>11. Площадь квартир*, кв.м —.</p> <p>12. Год постройки <u>1985</u>.</p> <p>13. Год последнего капремонта —.</p> <p>14. Стоимость восстановительная
в ценах 1969г., руб.</p> <p>15. Стоимость действительная
в ценах 1969г., руб.</p> <p>16. Балансовая стоимость, руб. —.</p> <p>17. Физический износ, % <u>28</u>.</p> <p>18. Эксплуатационная организация</p> |
|---|--|

* соответствует определению общей площади жилых помещений, используемому в Жилищном Кодексе РФ (статья 15 пункт 5)



РФ	филиал ГУП "Леноблинвентаризация" Волосовское БТИ		инв. №
лист №	Схема земельного участка п. Каложицы д.236		
Дата	Исполнитель	ФИО	Подпись
23.05.12		Грушина Е.Г.	<i>Грушина</i>
7.6.12	Проверил	Муравьева Е.М.	<i>Муравьева</i>

IV. Общая стоимость в ценах текущего года, руб

Основные строения		Служебные постройки		Сооружения		ВСЕГО	
Восстано вительная	Действит ельная	Восстано вительная	Действит ельная	Восстано вительная	Действит ельная	Восстано вительная	Действит ельная

V. Уборочная площадь земельного участка, кв.м

Дворовая территория								Уличный тротуар				Арочные проезды		
Всего	в том числе							Всего	в том числе			Всего	в том числе	
	асфальт. покрытие		прочие замошения	площадь оборудов		грунт	зеленые насаждения		асфальт	зеленые насаждения	грунт		асфальт	прочие покрытия
	проезд	тротуар		детские	спортивн.									
1	2	3	4	5	6	7	8	9	10	11	12	13	14	15

VI. Благоустройство площади строения*

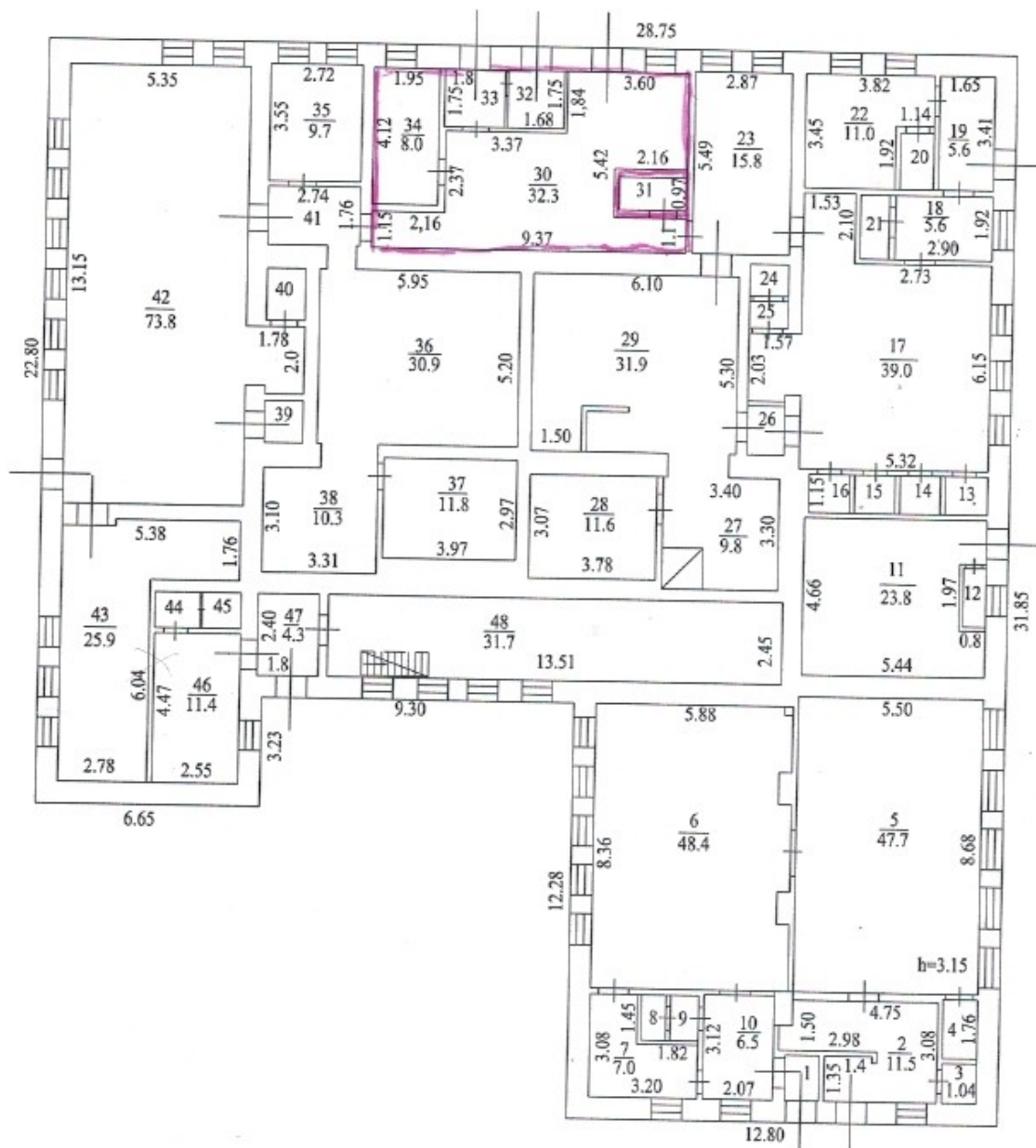
	Площадь, кв.м										Количество		
	Электро- освещение	Водопровод	Канализация	Отопление		Горячее водоснабжение	Ванны и души	Газоснабжение	Напольные электроплиты	Телефон	Лифтов		мусоропроводов
				центральное	печное						грузо- пассажирских	пассажирских	
1	2	3	4	5	6	7	8	9	10	11	12	13	14
Всего	740,2	740,2	740,2	740,2									

* Разделы VII (Распределение площади квартир жилого здания по числу комнат), VIII (Распределение площади квартир жилого здания с учетом архитектурно - планировочных особенностей), IX (Распределение площади нежилых помещений), XVI (Подсчет стоимости 1 кв.м площади квартиры) для нежилых строений, не имеющих в своем составе жилых помещений, не заполняются.

Х. Экспликация к поэтажному плану дома (здания)

Литера	Этаж	Номер помещения, квартиры	Номер по плану	Назначение частей помещения	Формула подсчета площадей по внутреннему обмеру	Общая площадь, кв.м	в том числе			Высота помещения по внутр. обмеру, м	Самовол. переоборудов. площадь, кв.м	Примечание
							площадь, кв.м	из нее				
								основная, кв.м	вспомогательная, кв.м			
1	2	3	4	5	6	7	8	9	10	11	12	13
A	1	1		административное								
			1	тамбур	1,36*1,0	1,4	1,4		1,4	3,15		
			2	коридор	1,40*1,35+1,80*1,58+4,75*1,50-0,4*0,76-0,15*0,35	11,5	11,5		11,5			
		1	3	подсобная	1,04*1,18	1,2	1,2		1,2			
		1	4	подсобная	1,0*1,76	1,8	1,8		1,8			
			5	помещение	5,50*8,68	47,7	47,7	47,7				
			6	помещение	5,88*8,36-0,94*0,38*2-0,25*0,25	48,4	48,4	48,4				
			7	коридор	3,08*1,38+1,82*1,50	7,0	7,0		7,0			
			8	туалет	0,74*1,36	1,0	1,0		1,0			
			9	подсобная	0,83*1,36	1,1	1,1		1,1			
			10	коридор	2,07*3,12	6,5	6,5		6,5			
			11	помещение	5,44*4,66-1,97*0,8	23,8	23,8	23,8				
			12	подсобная	0,66*1,70	1,1	1,1		1,1			
			13	подсобная	1,27*1,15	1,5	1,5		1,5			
			14	подсобная	1,15*1,15	1,3	1,3		1,3			
			15	подсобная	1,20*1,15	1,4	1,4		1,4			
			16	подсобная	1,15*1,20	1,4	1,4		1,4			
			17	помещение	6,15*5,32+2,1*1,53+1,57*2,03-0,45*0,2	39,0	39,0	39,0				
			18	помещение	2,90*1,92	5,6	5,6	5,6				
			19	коридор	1,65*3,41	5,6	5,6		5,6			
			20	туалет	0,99*1,71	1,7	1,7		1,7			
			21	подсобная	0,85*1,92	1,6	1,6		1,6			
			22	кабинет	3,82*3,45-1,14*1,92	11,0	11,0	11,0				
			23	помещение	2,87*5,49	15,8	15,8	15,8				
			24	туалет	0,95*1,13	1,1	1,1		1,1			
			25	подсобная	0,8*1,13	0,9	0,9		0,9			
			26	подсобная	1,40*1,13	1,6	1,6		1,6			
			27	помещение	3,40*3,30-1,2*1,2	9,8	9,8		9,8			
			28	помещение	3,78*3,07	11,6	11,6		11,6			
			29	помещение	6,10*5,30-1,4*0,15-1,21*0,15	31,9	31,9	31,9				
			30	помещение	9,37*5,42-2,16*4,21-3,37*1,84-1,46*2,16	32,3	32,3	32,3				
			31	подсобная	0,97*2,02	2,0	2,0		2,0			
			32	подсобная	1,68*1,75	2,9	2,9		2,9			
			33	подсобная	1,80*1,75	3,2	3,2		3,2			
			34	подсобная	1,95*4,12	8,0	8,0		8,0			

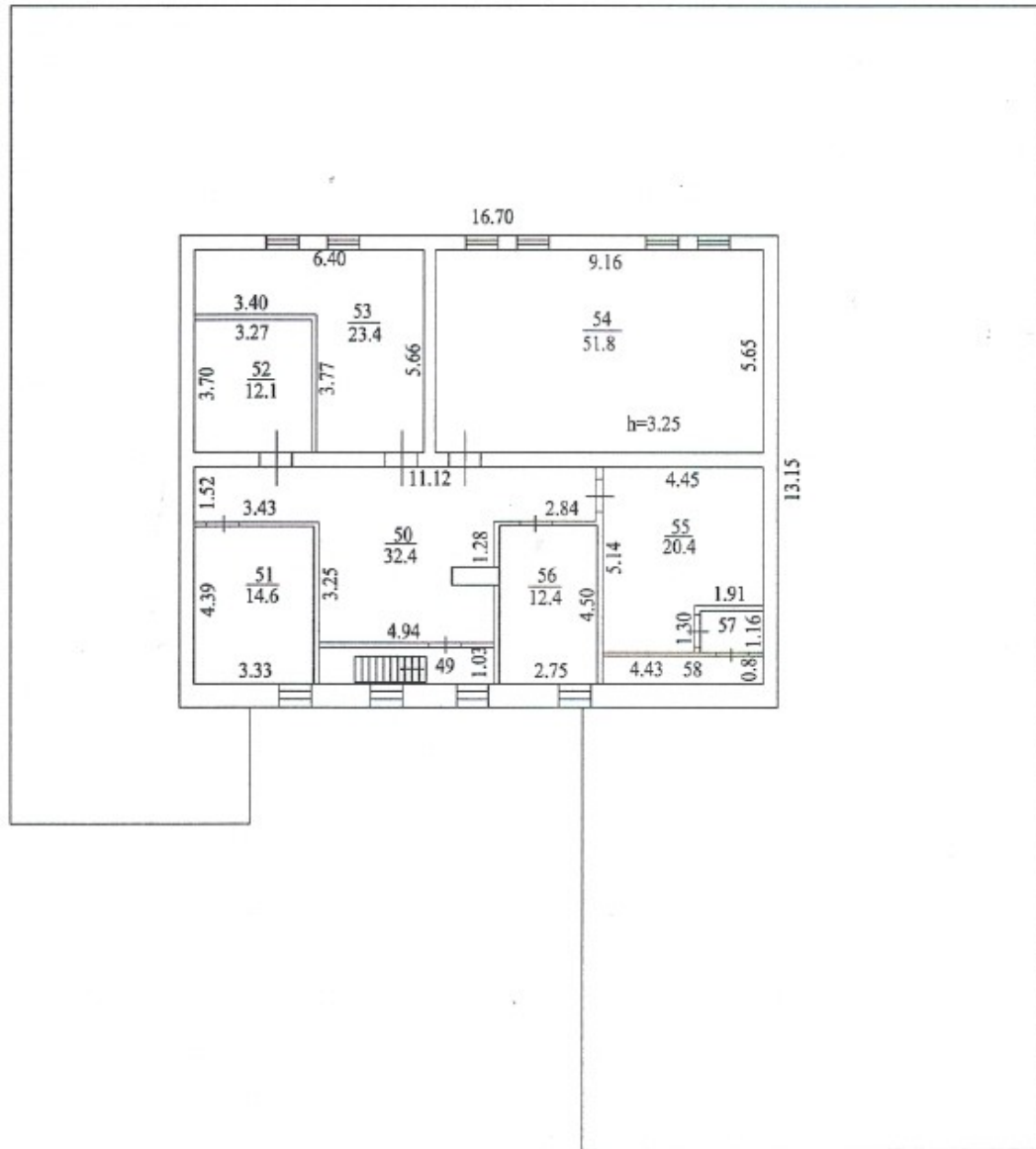
План 1 этажа



Лит А
Н=6.80

РФ 47	филиал ГУП "Леноблинвентаризация" Волосовское БТИ	инв. №
лист 1	Постажный план на административное здание пос. Каложицы д. 236	М 1:100
Дата	ФИО	Подпись
23.05.12	Исполнитель Грушина Е.Г.	<i>Грушина Е.Г.</i>
7.6.12	Проверил Муравьева Е.М.	<i>Муравьева Е.М.</i>

План 2 этажа



РФ 47	филиал ГУП "Леноблинвентаризация" Волосовское БТИ		инв. №
лист 1	Позтажный план на административное здание пос. Калозицы д. 236		М 1: 100
Дата	ФИО		Подпись
23.05.12	Исполнитель	Грушина Е.Г.	<i>Грушина Е.Г.</i>
7.6.12	Проверил	Муравьева Е.М.	<i>Муравьева Е.М.</i>

Литера	Этаж	Номер помещения, квартиры	Номер по плану	Назначение частей помещения	Формула подсчета площадей по внутреннему обмеру	Общая площадь, кв.м	в том числе			Высота помещения по внутр. обмеру, м	Самовол. переоборудов. площадь, кв.м	Примечание
							площадь, кв.м	из нее				
								основная, кв.м	вспомогательная, кв.м			
1	2	3	4	5	6	7	8	9	10	11	12	13
			35	помещение	2,72*3,55	9,7	9,7	9,7				
			36	помещение	5,20*5,95	30,9	30,9	30,9				
			37	помещение	3,97*2,97	11,8	11,8	11,8				
			38	помещение	3,31*3,10	10,3	10,3	10,3				
			39	подсобная	1,15*1,26	1,4	1,4		1,4			
			40	подсобная	1,07*1,55	1,7	1,7		1,7			
			41	коридор	2,74*1,76	4,8	4,8		4,8			
			42	спортзал	5,35*13,15+2,0*1,78-0,2*0,58	73,8	73,8	73,8				
			43	помещение	1,76*5,38+6,04*2,78-0,2*1,60	25,9	25,9	25,9				
			44	подсобная	1,07*1,35	1,4	1,4		1,4			
			45	подсобная	1,15*1,07	1,2	1,2		1,2			
			46	помещение	4,47*2,55	11,4	11,4	11,4				
			47	коридор	1,80*2,40	4,3	4,3		4,3			
			48	коридор	13,51*2,45-0,72*2,0	31,7	31,7		31,7			
				Итого по 1 этажу		564,0	564,0	429,3	134,7			
A	2	I		административное								
			49	коридор	4,90*1,03-0,72*2,0	3,6	3,6		3,6	3,25		
			50	помещение	11,12*1,52+3,25*4,94-1,18*0,5	32,4	32,4		32,4			
			51	помещение	3,33*4,39	14,6	14,6	14,6				
			52	помещение	3,70*3,27	12,1	12,1	12,1				
			53	помещение	6,40*5,66-3,77*3,40	23,4	23,4	23,4				
			54	помещение	9,16*5,65	51,8	51,8	51,8				
			55	помещение	4,45*5,14-1,91*1,30	20,4	20,4	20,4				
			56	помещение	2,75*4,50	12,4	12,4	12,4				
			57	помещение	1,75*1,16	2,0	2,0		2,0			
			58	помещение	0,8*4,43	3,5	3,5		3,5			
				Итого:		740,2	740,2	564,0	176,2			
				административное								
				Итого по 2 этажу		176,2	176,2	134,7	41,5			
				ВСЕГО		740,2	740,2	564,0	176,2			
				В том числе по назначению	учреждение	740,2	740,2	564,0	176,2			

**XI. Исчисление площадей и объемов строений, сооружений,
расположенных на участке**

Литера	Наименование строений и сооружений	Формула для подсчета площади по наружному обмеру	Площадь, кв.м	Высота, м	Объем, куб.м
1	2	3	4	5	6
A	Административное	$12,80 \times 31,85 + 9,30 \times 19,57 + 6,65 \times 22,80$	741,3	3,35	2483
		$13,15 \times 16,70$	219,6	3,45	758
					3241
		Итого	960,9		
	Общее количество этажей	надземных - 2, подземных - 0			

ХII. Техническое описание строения или его основных частей и определение износа

АДМИНИСТРАТИВНОЕ
ЛИТЕРА А

ГОД ПОСТРОЙКИ 1985
ЧИСЛО ЭТАЖЕЙ 2

СБОРНИК № 26
ТАБЛИЦА № 52а

№ п/п	Наименование конструктивных элементов	Описание элемента	Признаки износа	Удельн. вес по таблице	Ценностные коэффициенты	Удельн. вес после цк	Процент износа	Проц износа к строению
1	2	3	4	5	6	7	8	9
1	Фундамент	бетонный ленточный	трещины незначительные	9	1	9	30	2,7
2	Стены	кирпичные	трещины незначительные	21	1	21	30	6,3
3	Перегородки	кирпичные	трещины незначительные					
4	Перекрытия	железобетонные	трещины незначительные	14	1	14	30	4,2
5	Кровля	металлопрофиль	хорошее	4	1	4	5	0,2
6	Полы	бетонные, плиточные	трещины незначительные	8	1	8	20	1,6
7	Проемы	заводского изготовления, металлопластиковые	трещины незначительные	10	1	10	30	3
8	Отделка	штукатурка стен, окраска, подвесные потолки, панели ПВХ	трещины незначительные	16	1	16	30	4,8
9	Сан и эл-тех. устр-ва	водопровод, канализация, отопление центральное, электроосвещение	коррозия местами	9	1	9	30	2,7
10	Прочие работы	отмостка бетонная	трещины незначительные	9	1	9	30	2,7
			ИТОГО	100		100		28,20

Процент износа приведенный к 100 = $28,20 \cdot 100 / 100,00 = 28$