

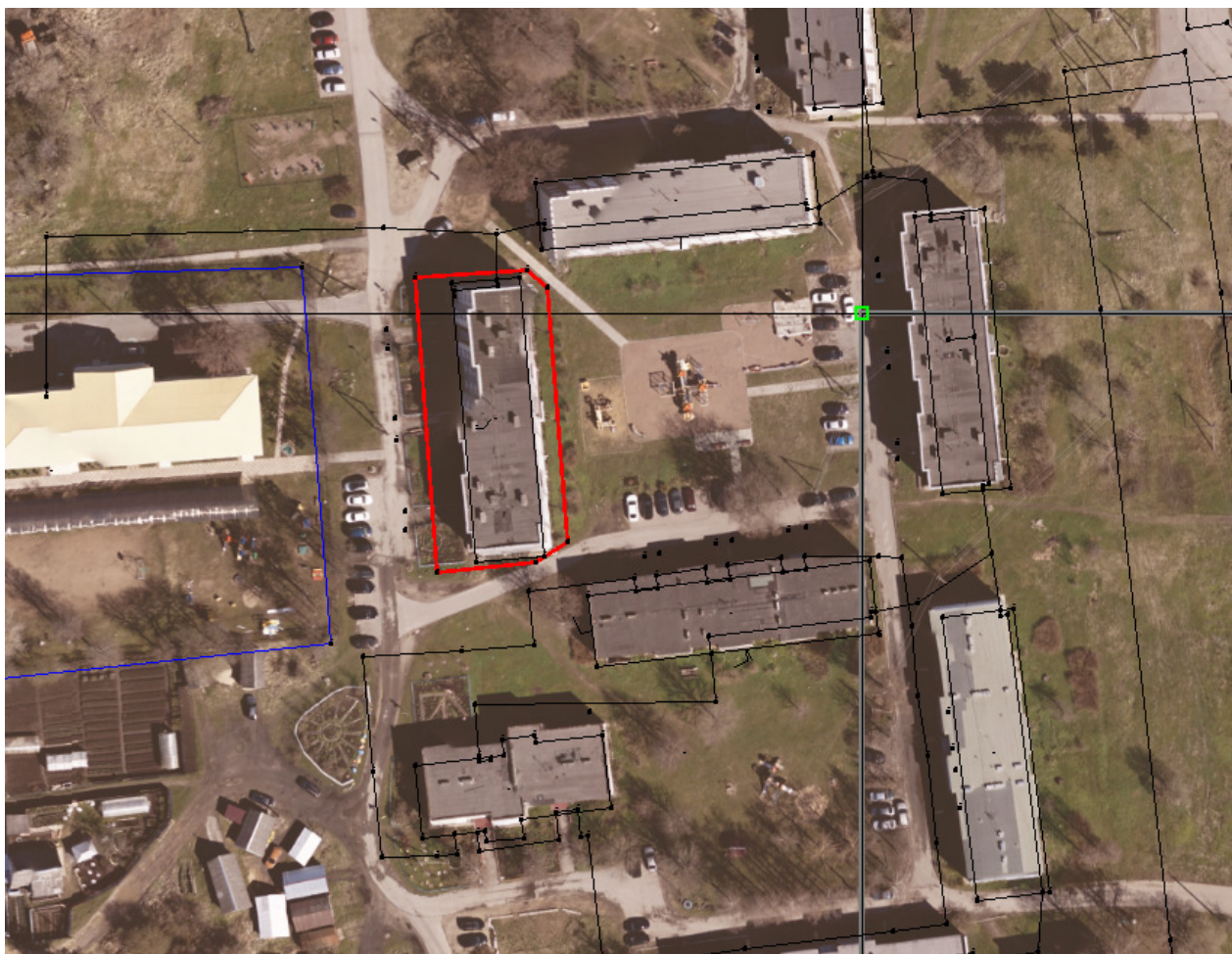
Утверждена

(наименование документа об утверждении, включая  
наименования органов государственной власти или  
органов местного самоуправления, принявших решение об  
утверждении схемы или подписавших соглашение о  
перераспределении земельных участков)  
от \_\_\_\_\_ № \_\_\_\_\_

Схема расположения земельного участка или земельных участков  
на кадастровом плане территории

Условный номер земельного участка <u>47:22:0206004:ЗУ1</u> (указывается в случае, если предусматривается образование двух и более земельных участков)		
Площадь земельного участка <u>1168 м<sup>2</sup></u> (указывается проектная площадь образуемого земельного участка, вычисленная с использованием технологических и программных средств, в том числе размещенных на официальном сайте федерального органа исполнительной власти, уполномоченного Правительством Российской Федерации на осуществление государственного кадастрового учета, государственной регистрации прав, ведение Единого государственного реестра недвижимости и предоставление сведений, содержащихся в Едином государственном реестре недвижимости, в информационно-телекоммуникационной сети «Интернет» (далее - официальный сайт), с округлением до 1 квадратного метра. Указанное значение площади земельного участка может быть уточнено при проведении кадастровых работ не более чем на десять процентов)		
Обозначение характерных точек границ	Координаты, м (указываются в случае подготовки схемы расположения земельного участка с использованием технологических и программных средств, в том числе размещенных на официальном сайте. Значения координат, полученные с использованием указанных технологических и программных средств, указываются с округлением до 0,01 метра)	
	X	Y
1	2	3
1	380 464,75	2 141 631,12
2	380 516,30	2 141 627,28
3	380 517,64	2 141 646,98
4	380 514,48	2 141 650,35
5	380 470,01	2 141 654,05
6	380 466,70	2 141 648,54
1	380 464,75	2 141 631,12





#### Условные обозначения:

○	Характерная точка границы земельного участка и её обозначение
—	Существующая часть границы земельного участка
—	Вновь образуемая граница земельного участка
: 17	Земельные участки, включенные в ГКН
:3У1	Кадастровый номер образуемого земельного участка
47:22:0206004	Кадастровый номер кадастрового квартала

**Масштаб: 1:1000**